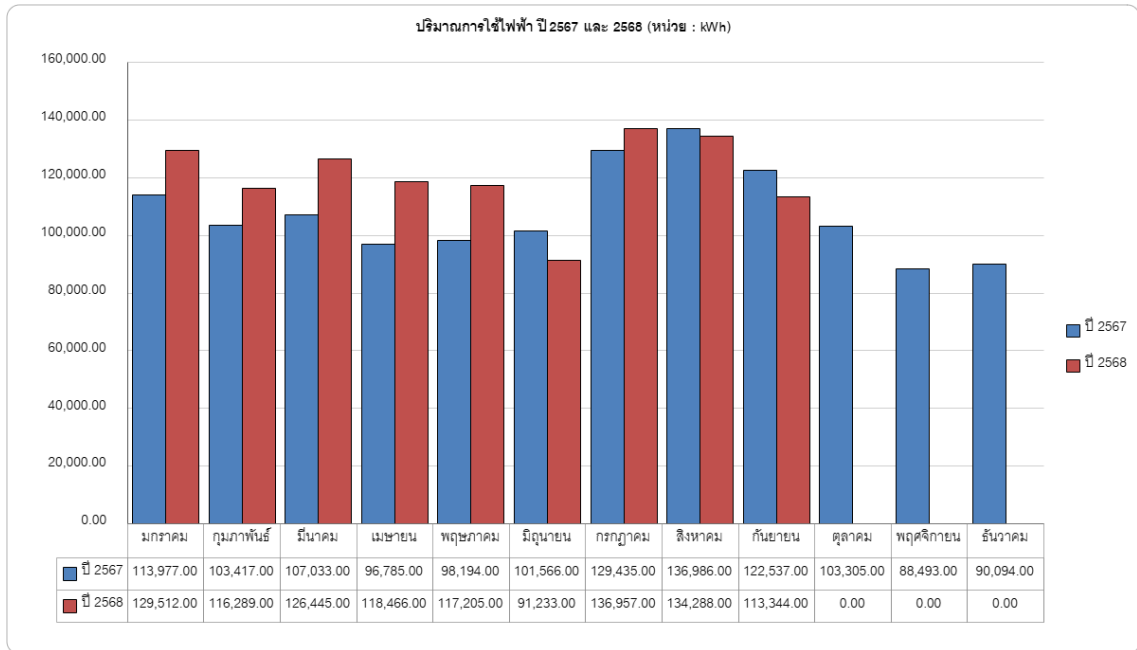
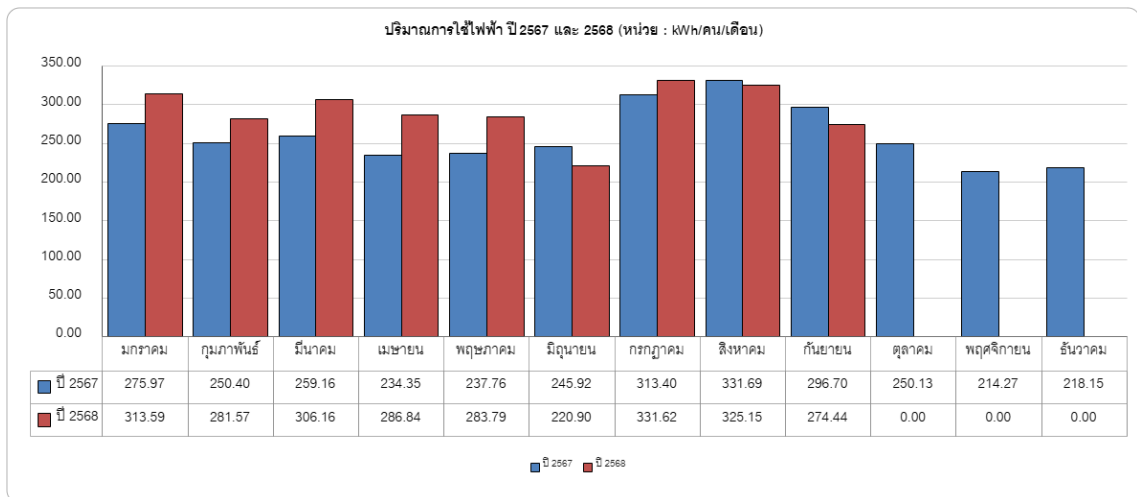


### 3.2.2 มีการจัดทำข้อมูลการใช้ไฟฟ้าต่อหน่วยเปรียบเทียบกับเป้าหมาย และวิเคราะห์ผล กราฟแสดงการเปรียบเทียบข้อมูลการใช้ไฟฟ้าของอาคารสังกัดสำนักงานวิทยาเขตปัตตานี



จากกราฟแสดงปริมาณการใช้ไฟฟ้าปี 2567 และ 2568 (เดือนมกราคม-กันยายน) พบว่า โดยรวมปี 2568 มีการใช้ไฟฟ้าสูงกว่าปี 2567 ในเกือบทุกเดือน โดยเฉพาะช่วงต้นปีถึงกลางปีเดือนที่มีการใช้ไฟฟ้าสูงสุดคือ เดือนสิงหาคม 2567 (136,986 kWh) และ เดือนกรกฎาคม 2568 (136,957 kWh) ซึ่งมีค่าค่อนข้างใกล้เคียงกัน ขณะที่เดือนมิถุนายนเป็นเดือนที่มีการใช้ไฟฟ้าน้อยที่สุดในทั้งสองปี แนวโน้มโดยรวมแสดงให้เห็นว่า การใช้ไฟฟ้าในปี 2568 มีการปรับตัวเพิ่มขึ้น โดยเฉพาะช่วงไตรมาสแรกและกลางปี



จากกราฟแสดงปริมาณการใช้ไฟฟ้าต่อคนต่อเดือน ปี 2567 และ 2568 (เดือนมกราคม-กันยายน) พบว่า ปี 2568 มีแนวโน้มการใช้ไฟฟ้า สูงกว่าปี 2567 ในหลายเดือน โดยเฉพาะเดือนมีนาคมและกรกฎาคมที่มีค่าการใช้สูงสุดคือ 306.16 และ 331.62 kWh/คน/เดือน ตามลำดับส่วนเดือนที่มีการใช้ไฟฟ้าน้อยที่สุดคือ เดือนมิถุนายน 2568 (220.90 kWh/คน/เดือน) ในภาพรวม การใช้ไฟฟ้าปี 2568 เพิ่มขึ้นจากปีก่อนเล็กน้อย โดยเฉพาะในช่วงต้นถึงกลางปี